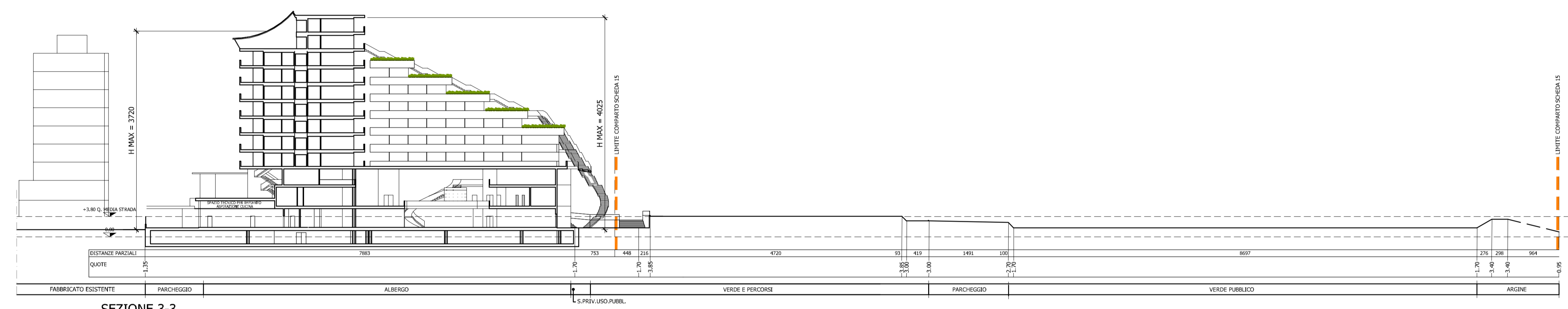
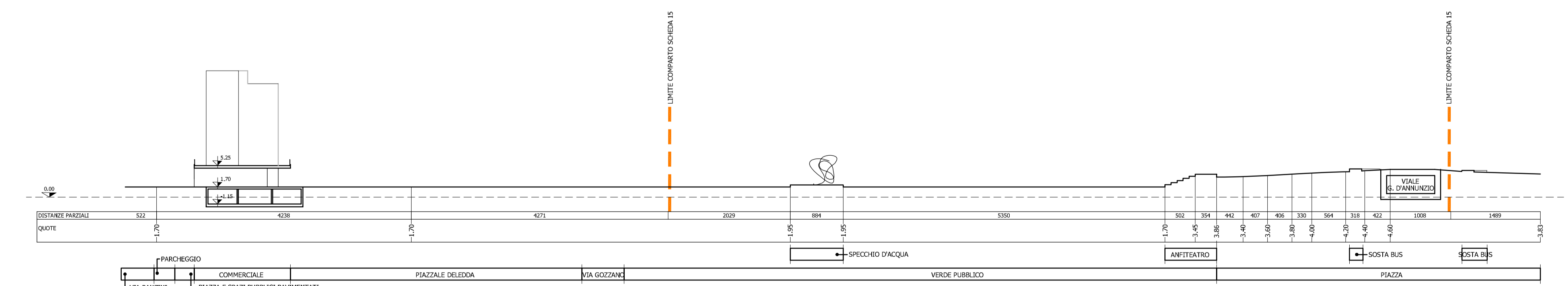


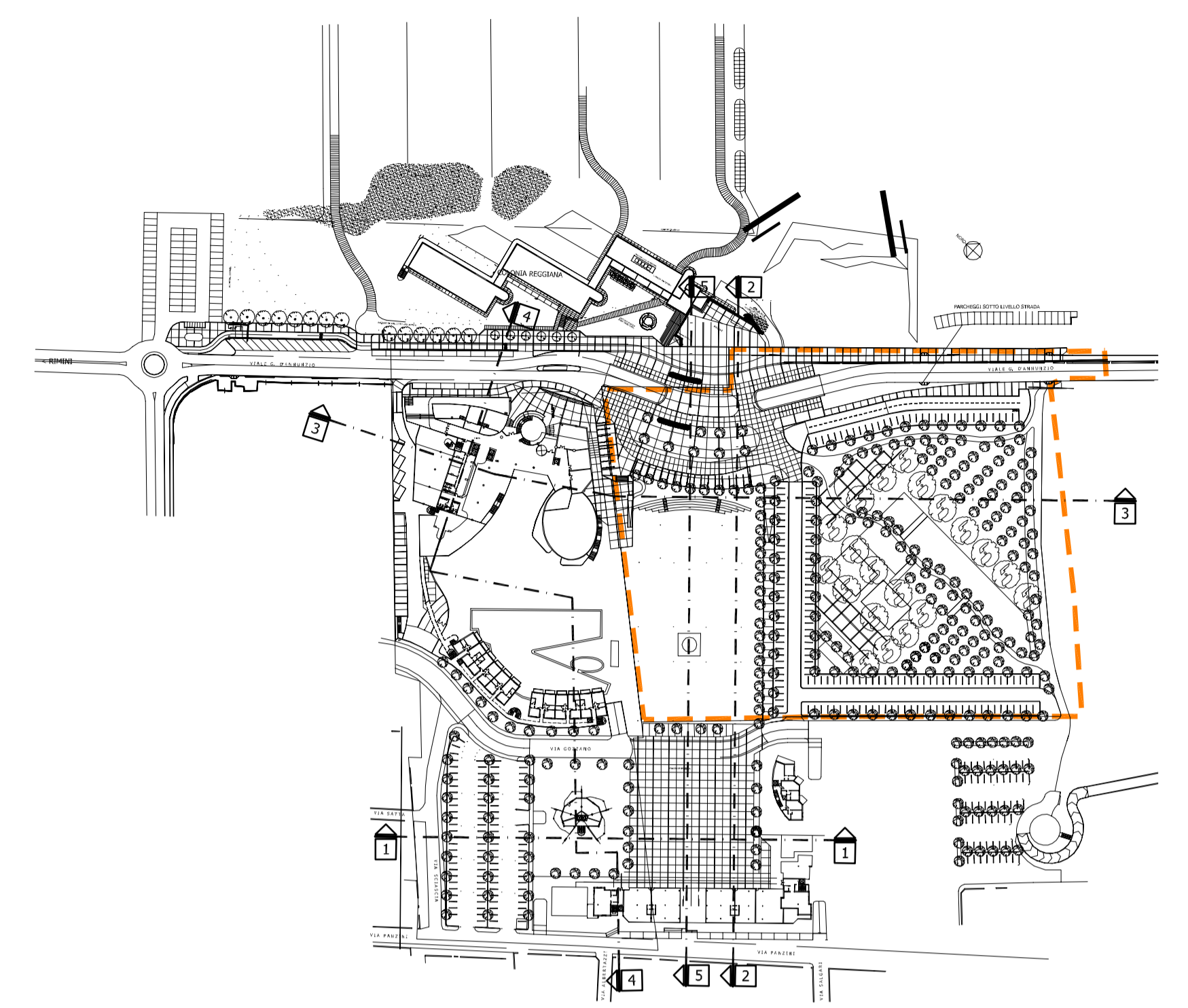
SEZIONE 2-2
VIA PANZINI
PARCHEGGIO
COMMERCIALE
PIAZZA E SPAZI PUBBLICI PAVIMENTATI
PIAZZALE DELEDDA
VIA GOZZANI
ANFITEATRO
VERDE PUBBLICO
PIAZZA



SEZIONE 3-3




SEZIONE 5-5



PLANIMETRIA GENERALE DI RIFERIMENTO
Sc. 1:2000

LEGENDA

- - - - - TRACCIA DEI PROFILI TERRENO
- - - - - LIMITE COMPARTO SCHEDE 15



Comune di Riccione
Provincia di Rimini

ACCORDO DI PROGRAMMA PER LA RIQUALIFICAZIONE
DI UN'AREA POSTA IN COMUNE DI RICCIONE - ZONA MARANO
IN VARIANTE AL P.R.G. DEL COMUNE DI RICCIONE
E AL P.T.C.P. DELLA PROVINCIA DI RIMINI

**PIANO PARTICOLAREGGIATO
DI INIZIATIVA PUBBLICA
COMPARTO Scheda 15**

IL SINDACO	DANIELE IMOLA
L'ASSESSORE	LORETTA VILLA
IL DIRIGENTE	GUGLIELMO ZAFFAGNINI

OGGETTO: PROGETTO PROFILI	Tavola: 8
	Scala: 1:2000/500
	Data: LUGLIO 2007

PROGETTISTA: PROGETTAZIONE E COORDINAMENTO GENERALE Ing. GUGLIELMO ZAFFAGNINI Settore Urbanistica/Edilizia Privata	COLLABORAZIONE: PROGETTO ARCHITETTICO Arch. MARCO GAUDENZI Arch. FRANCESCO MALAGOLI
COLLABORATORE: Dott. GIANNETTI MARIA GRAZIA	PROGETTAZIONE E TOPOGRAFIA Geom. STEFANO MONTANARI
IMPIANTI MECCANICI Ing. MAURO MONTANARI Ing. MARCO SANCHINI	IMPIANTI ELETTRICI Ing. ENRICO ORTALLI

