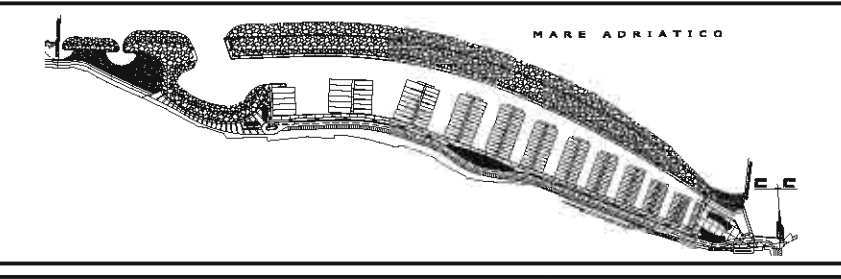


PORTO TURISTICO DI BAI A VALLUGOLA
 PROGETTO PRELIMINARE
 PER LA RISTRUTTURAZIONE E L'AMPLIAMENTO DEL PORTO ESISTENTE MEDIANTE LA REALIZZAZIONE DI UN BACINO DI CALMA IDONEO ALLA PROTEZIONE DELLA FALESIA

SOCIETA' PROPONENTE : SVILUPPO MARITTIMO S.r.l. P.I. 00164940413

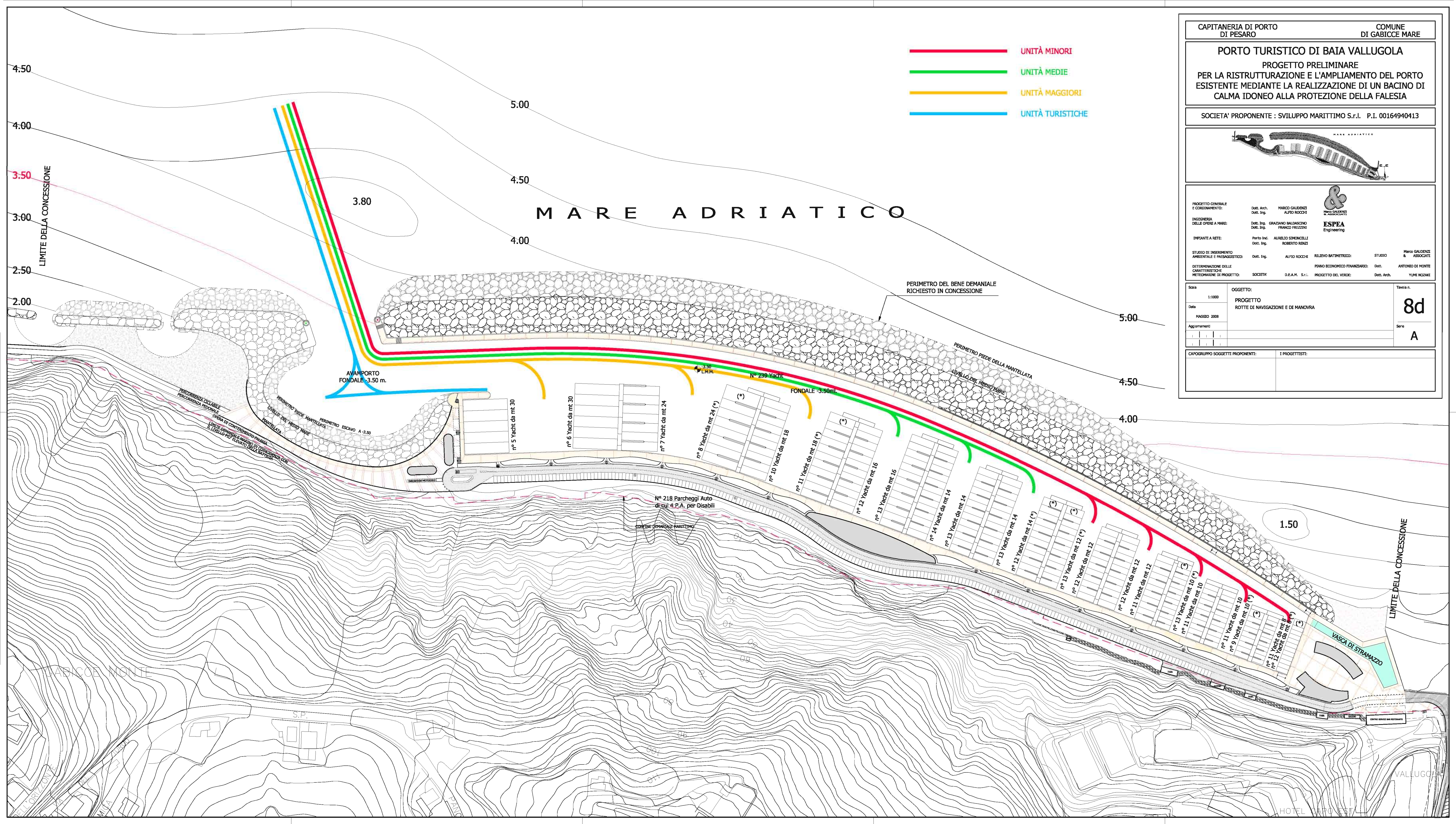


PROGETTO GENERALE E COORDINAMENTO: Dott. Arch. MARCO GAUDENZI, Dott. Ing. ALFIO ROCCHI
 INGEGNERIA DELLE OPERE A MARE: Dott. Ing. GRAZIANO BALDASCINO, Dott. Ing. FRANCO FREZZINI
 IMPIANTI A RETE: Porto Inel. ALBERTO SIMONICELLI, Dott. Ing. ROBERTO RENZI
 STUDIO DI INSERIMENTO AMBIENTALE E PAISAGGISTICO: Dott. Ing. ALFIO ROCCHI
 DETERMINAZIONE DELLE CARATTERISTICHE METEOMARINE DI PROGETTO: SOCIETA' D.E.A.M. S.r.l.
 RILIEVO BATIMETRICO: STUDIO MARCO GAUDENZI & ASSOCIATI
 PIANO ECONOMICO FINANZIARIO: Dott. ANTONIO DI MONTE
 PROGETTO DEL VERDE: Dott. Arch. YUMI NOZAKI

Scala: 1:1000	OGGETTO: PROGETTO ROTTE DI NAVIGAZIONE E DI MANOVRA	Tavola n. 8d
Data: MAGGIO 2008		Serie A
Aggiornamenti:		

CAPOGRUPPO SOGGETTI PROPONENTI: I PROGETTISTI:

- UNITÀ MINORI
- UNITÀ MEDIE
- UNITÀ MAGGIORI
- UNITÀ TURISTICHE



MARE ADRIATICO

AVAMPORTO FONDALE -3.50 m.

FONDALE -3.50m

N° 218 Parcheggi Auto di cui 4 P.A. per Disabili

VASCA DI STRAMAZZO

1.50

LIMITE DELLA CONCESSIONE

LIMITE DELLA CONCESSIONE

PERIMETRO DEL BENE DEMANIALE RICHIESTO IN CONCESSIONE

PERIMETRO PIEDE DELLA MANTELLATA

LIVELLO DEL MARE

PERCORRENZA CICLABILE
 PERCORRENZA PEDONALE
 OPERA DI CONTENIMENTO-PIRELLA
 LIMITI DEMANIALE MARITTIMO IN COLLABORAZIONE CON IL LIVELLO PIU' ELEVATO DELLA MANTELLATA

PERIMETRO PIEDE MANTELLATA

LIVELLO DEL MARE

PERIMETRO ESCAVO A -3.50

PERIMETRO ESCAVO A -3.50

PERIMETRO ESCAVO A -3.50

PERIMETRO ESCAVO A -3.50

PERIMETRO ESCAVO A -3.50

PERIMETRO ESCAVO A -3.50

PERIMETRO ESCAVO A -3.50

PERIMETRO ESCAVO A -3.50

PERIMETRO ESCAVO A -3.50

PERIMETRO ESCAVO A -3.50

PERIMETRO ESCAVO A -3.50

PERIMETRO ESCAVO A -3.50

PERIMETRO ESCAVO A -3.50

PERIMETRO ESCAVO A -3.50

PERIMETRO ESCAVO A -3.50

PERIMETRO ESCAVO A -3.50

PERIMETRO ESCAVO A -3.50

PERIMETRO ESCAVO A -3.50

PERIMETRO ESCAVO A -3.50

PERIMETRO ESCAVO A -3.50

PERIMETRO ESCAVO A -3.50

PERIMETRO ESCAVO A -3.50

PERIMETRO ESCAVO A -3.50

PERIMETRO ESCAVO A -3.50